

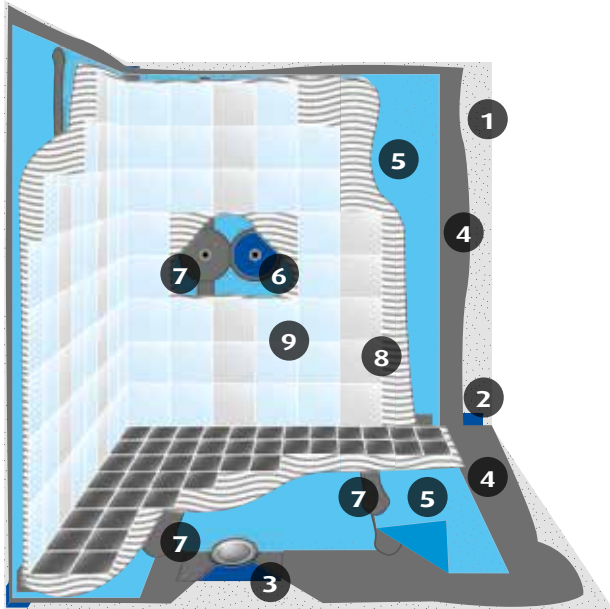


| **Monteringsanvisning til vandtætning af vådrum.  
Anbefales til alle godkendte underlag  
i alle våde zoner** |



# Vandtætningssystem

SCHÖNOX WSF er et revneoverbyggende og fleksibelt vådrumssystem, bestående af en polyethylen folie med høj trækstyrke, lamineret med en polypropylen non-woven dug på begge sider. Denne monteres med SCHÖNOX iFIX lim suppleret med diverse vådrumstilbehør. SCHÖNOX WSF systemet anvendes indendørs og anbefales som vådrumsmembran til både privat og offentligt byggeri. Folien er nem at arbejde med og der indbygges ikke spændinger i konstruktionen ved anvendelse af systemet. Den laminerede polypropylen dug i SCHÖNOX WSF, sikrer en god vedhæftning til både underlag og fliser. Godkendt iht. ETG 022. Se produktdatablad for anvendelsesområder og egnede underlag.



## Konstruktion SCHÖNOX WSF vandtætningssystem

1. Underlag 2. Tætningsbånd KL samt PC Indvendig- og udvendig hjørne 3. Afløbsmanchet 4. SCHÖNOX iFIX 5. SCHÖNOX WSF 6. Rørmanchetter 7. Forsegling 8. Fliseklæb og fliser 9. Fuger



### SCHÖNOX WSF

Til damp- og vandtætning inden montering af fliser.  
Forbrug: 1 m<sup>2</sup> / m<sup>2</sup>.



### SCHÖNOX WetStop

Diverse tilbehør til vådrumssikring



### SCHÖNOX iFIX

Til limning af SCHÖNOX WSF og WetStop Tætbånd. Også til overlapning og lukninger. Et 2-komponent produkt, der hærder hurtigt.

Forbrug: 0,75 kg / m<sup>2</sup>.

## PRODUKTOVERSIGT

### PRODUKT

SCHÖNOX iFIX

SCHÖNOX WSF

### TÆTBÅND

WetStop Tætbånd KL

WetStop Tætbånd SH

### INDVENDIG OG UDVENDIG HJØRNE

WetStop PC Indv. hjørne

WetStop PC-E Udv. hjørne

### MANCHETTER

WetStop MP Rørmanchet 10–24 mm

WetStop MP Rørmanchet 32–60 mm

WetStop MP Rørmanchet 70–125 mm

WetStop MG Afløbsmanchet 370 x 370 mm

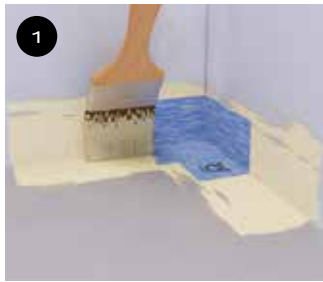
WetStop MG-L Afløbsmanschet 250 x 1500 mm

### VÆRKTØJ

Brug altid egnet og anbefalet værktøj

“Foliemembranen sikrer korrekt lagtykkelse hver gang, og er klar til flisemontering efter kun 1 time!

# Montage



1 Underlaget rengøres grundigt. Ved sugende underlag skal der primes med SCHÖNOX KH. Alle foliebaner og tætningsbånd skæres af længde så der bliver 50 mm overlap i alle samlinger. Derefter blandes SCHÖNOX iFIX klæberen, den skal være helt fri for klumper. Klæber påføres i udv. og indv. hjørner, og hjørnestykker trykkes på plads i den våde klæber.



2 SCHÖNOX iFIX klæber påføres nu i overgang gulv og væg. WetStop KL Tætningsbånd trykkes derefter på plads i den våde klæber. Der etableres 50 mm overlap ved samling med hjørnestykker. Overlap klæbes med SCHÖNOX iFIX klæber.

Ved brug af selvklæbende WetStop SH Tætningsbånd anvendes der ikke klæber ved montagen.



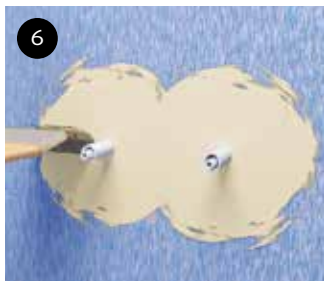
3 SCHÖNOX iFIX klæber påføres nu på et areal, der kan dækkes af SCHÖNOX WSF foliebaner indenfor åbningstiden på ca. 15 minutter.



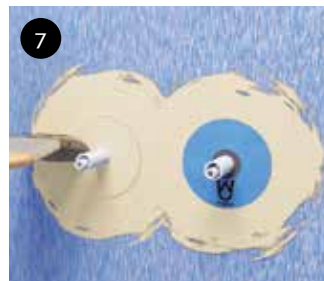
4 Foliebanerne presses godt ind i den våde klæber med en plastik spartel, uden at efterlade rynker, folder eller luftlommer. Det anbefales at glatte fladen fra midten af banen og udefter. Overlap mod tætningsbånd ved gulv klæbes og forsegles med klæber. Hvis der alligevel dannes luftblærer når folien monteres, skæres et snit i luftblæren og iFIX påføres i snittet. Klip et passende stykke folie og lim stykket over snittet. Forsegl kanterne med iFIX.



5 Foliebaner overlappes så de følger den sorte afmærkning. Overlap klæbes og der forsegles med klæber udenpå samlingen.



6 Der skæres huller til rørgennemføringer og SCHÖNOX iFIX klæber påføres omkring disse.



7 Passende størrelse rørmantlet presses på plads i den våde klæber. Derefter forsegles hele mantletten med klæberen.



8 Efter en tørretid på ca. 1 time\*, kan der monteres fliser på væggene. Undlad at montere den nederste række fliser, for at lette arbejds-gangen med foliemontage på gulvet.



9 Ved foliemontage på gulvet tilskræres alle foliebaner igen inden klæbning påbegyndes. Derefter startes der med tætning omkring gulvafløb. Evt. beskyttelseskappe monteres, og anvisninger fra leverandør af gulvafløbet følges.



10 Den selvklæbende afløbsmantlet WetStop MG monteres nu over gulvafløbet og gnides godt fast. Sørg for at der ikke dannes luftlommer.



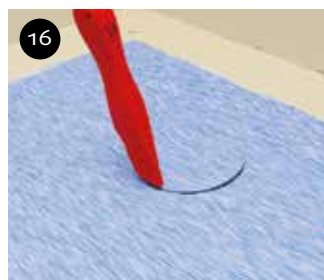
11 Der forsegles nu med klæberen på hele mantletten og 50 mm ud på gulvet. Derefter tætnes der omkring rørgennemføringer som vist på billede 6 og 7.



12 Foliebaner monteres efter princip som vist på billede 3, 4 og 5.



13 Husk at klæbe og forsegle alle overlap og samlinger.



14 Der skæres hul i foliemembranen ved gulvafløb og eventuel beskyttelseskappe fjernes iht. anvisninger fra leverandør af gulvafløbet.



15 Spændring monteres iht. anvisninger fra leverandør af gulvafløb.



16 Efter en tørretid på ca. 1 time\*, kan der monteres fliser på gulvet. Afslut med at montere den sidste række fliser på væggen.

\*Tørretid ved montage på ikke sugende underlag. På eksisterende fliser er tørretiden ca. 12 timer.

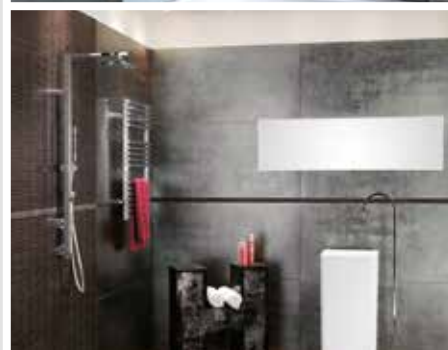
## Du har brug for SCHÖNOX

SCHÖNOX tilbyder et komplet sortiment indenfor spartelmasse, fugemasse, membran, primer og fliseklæb. Det er ikke uden grund, at SCHÖNOX har så stærk en position på mange europæiske markeder med sine unikke produkt-systemer og problemløserne.

Alt er selvfølgelig specialudviklet til professionelle håndværkere, som ønsker at arbejde med kvalitetsprodukter, der gør arbejdet nemmere samt giver et fejlfrit resultat.

Innovation, optimale brugsegenskaber, effektivitet og pålidelighed er kendetegnende for vores produkters kvalitet.

SCHÖNOX er et brand, der hører under Sika Danmark A/S.



Vores seneste generelle salgs- og leveringsbetingelser er gældende.  
Venligst se senest opdaterede datablad for anvendelse og bearbejdning.



### Sika Danmark A/S

Hirsemarken 5  
3520 Farum  
48 46 53 82  
[www.schonox.dk](http://www.schonox.dk)