

352 Sekskants-kuglehoved-skrueetrækker, 1.5 x 60 mm

Skrueetrækere Kraftform Plus – Serie 300



EAN: 4013288032577

Part number: 05022795001

Article number: 352

Size: 130x22x22 mm

Weight: 19 g

Country of origin: CZ

Customs tariff number: 82054000



- Sekskant-kuglehoved-skrueetrækker
- Flerkomponent Kraftform greb til hurtig og ergonomisk skruring
- Med værktøjsfinder „Take it easy“: Farvemarkering efter profiler og størrelsesmærkning
- Med sekskantklinge og kuglehoved til sikkert arbejde også i vanskelige montagesituationer
- Wera Black Point-spidsen giver præcision og optimeret korrosionsbeskyttelse

Kvalitets Kraftform Plus skrueetrækker. Flerkomponent Kraftform greb til hurtigt og skånsomt arbejde. Kraftform Plus: Hårde grebszoner til høj arbejdshastighed, mens bløde grebszoner sikrer stor momentoverførsel. Via den kugleformede spidsprofil er det muligt at svinge værktøjsaksen i forhold til skrueaksen, sådan at man dermed kan skrue "om hjørner". „Take it easy“ værktøjsfinder med farvemarkering efter profil og størrelsesangivelse – gør det let og hurtigt at finde det rigtige stykke værktøj. Sekskant rullerikring hindrer irriterende rullen væk på arbejdsstedet.

Web link

https://products.wera.de/dk/screwdrivers_kraftform_plus_series_300_352.html

Wera - 352

05022795001 - 4013288032577

Wera Werkzeuge GmbH
Korzter Straße 21-25

D-42349 Wuppertal

Tel: +49 (0)2 02 / 40 45-0

E-Mail: info@wera.de

Kuglehoved



Kraftform Plus skruetrækkere – begribelig ergonomi. Skåner hele hånd-arm-systemet – også ved konstant brug. I samspil med yderligere tekniske og praktiske produktfordele som Lasertip-spidsen til sikker placering i skruen er Kraftform-skruetrækkere det ideelle valg, når det drejer sig om manuel skruring.



Via de kugleformede spidsprofiler er det muligt at svinge værktøjsaksen i forhold til skrueaksen, sådan at man dermed så at sige kan skrue „om hjørner“.

Kraftform



Grundtanken til Kraftform-grebets urform – hånden skal bestemme grebets form – har vist sig at være rigtig til i dag. Allerede i 60'erne udviklede Wera sammen med det på verdensplan anerkendte Fraunhofer-Institut für Arbeitswirtschaft und Organisation et skruetrækkergreb, som i formen er tilpasset den menneskelige hånd. Efter et langt udviklingsarbejde blev Wera Kraftform-grebet introduceret på markedet i 1968. Indtil i dag er det blevet optimeret via nye teknologier, men det har imidlertid beholdt sin gennembrøvede form, for den menneskelige hånd har ikke ændret sig siden da.

Høj arbejdshastighed



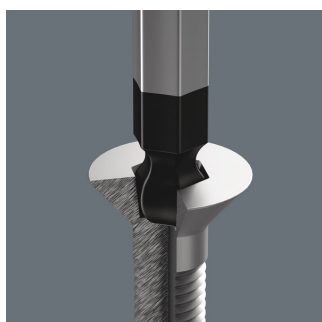
De til grebet anvendte hårde materialer garanterer et hurtigt greb uden fare for, at huden „klæber fast“ på grebet. De omkringliggende hårde zoner med størst diameter bevæger sig som hjul i hånden.

Store kontaktflade



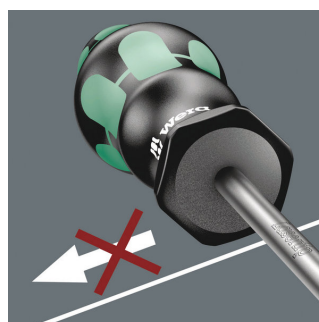
Den store kontaktflade – med særlig stor friktion på de bløde zoner – giver en stor momentoverførsel uden trykmærker forårsaget af kanter.

Wera Black Point spidsen



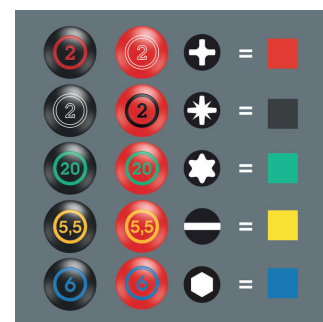
Wera Black Point spidsen samt en omfattende hærtningsproces garanterer lang brugstid for spidsen, forøget korrosionsbeskyttelse og eksakt pasform.

Rullestop



Det sekskantede rullestop forhindrer det irriterende rullen væk på arbejdsstedet. Dermed er det slut med at lede efter værktøj, der er faldet ned.

„Take it easy“ værktøjsfinder



Skruetrækkere med „Take it easy“ værktøjsfinder: Farvemærkning efter profiler og størrelsesmærkning.

Web link

https://products.wera.de/dk/screwdrivers_kraftform_plus_series_300_352.html

Wera - 352

05022795001 - 4013288032577

Wera Werkzeuge GmbH






Korzter Straße 21-25

D-42349 Wuppertal

Tel: +49 (0)2 02 / 40 45-0

E-Mail: info@wera.de

Further versions in this product family:

	 mm	 inch	 mm	 mm	 inch
05022795001	1.5		60	70	2 3/8
05022800001	2.0		100	70	4
05138070001	2.5		100	81	4
05022805001	3.0		100	81	4
05022810001	4.0		100	98	4
05022815001	5.0		100	105	4
05022820001	6.0		125	105	5
05022825001	8.0		150	112	6
05022830001	10.0		150	112	6
05022835001	12.0		150	117	6
05022905001		5/32"	100	98	4
05022910001		3/16"	100	105	4
05022915001		7/32"	100	105	4
05022920001		1/4"	125	105	5
05022925001		5/16"	150	112	6
05022930001		3/8"	150	112	6
05022935001		1/2"	150	117	6

Web link

https://products.wera.de/dk/screwdrivers_kraftform_plus_series_300_352.html

Wera - 352

05022795001 - 4013288032577

Wera Werkzeuge GmbH

Korzter Straße 21-25

D-42349 Wuppertal

Tel: +49 (0)2 02 / 40 45-0

E-Mail: info@wera.de