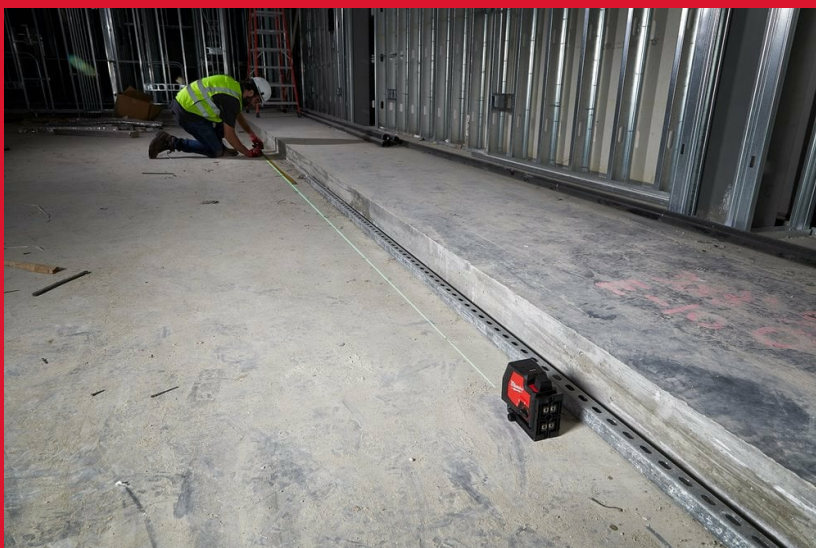


L4 CLL-301C

USB-GENOPLADELIG GRØN KRYDSLASER

- REDLITHIUM™ USB genopladelig krydslaser i grøn giver en alt-i-en funktionalitet med vandret nivellering og lodret justering
- Op til 4x lysstyrken vs. standard krydslasere
- Arbejdsafstand på 30 m og op til 100 m med en lasermålplade
- REDLITHIUM™ USB 3,0 Ah batteriet giver driftstid til en hel dag
- Ét REDLITHIUM™ USB 3,0 Ah batteri erstatter op til 6.000 alkaline batterier
- Transport-pendullås giver ekstrem holdbarhed og 4° selv nivellering for let og hurtig justering
- Integreret 360° rotation med makro- og mikro-justerbarhed. Fleksible ophængsmuligheder med forstærkede jordmagneter, 1/4" tripod-kompatibilitet og ophængshul.
- Integreret 360° rotation med makro- og mikro-justerbarhed
- IP 54-beskyttelse mod forholdene på byggepladsen
- Let at oplade REDLITHIUM™ USB-batteriet med mikro-USB kabel
- Strømindikator på top og på siden
- Inklusiv monteringsklips



| | |
|--|---|
| Arbejdsafstand [m] | 30 |
| Maks. driftstid med et L4 B3 batteri (t) | 8 |
| Præcision (mm m) | 0.3 |
| Selv nivelleringsområde [°] | 4 |
| Vægt inkl. batteri (EPTA) (kg) | 0.90 (L4 B3) |
| Inkluderet | 1 x L4 B3 Batteri, USB-kabel og 230V-stik, Transportkuffert |
| Varenummer | 4933478098 |